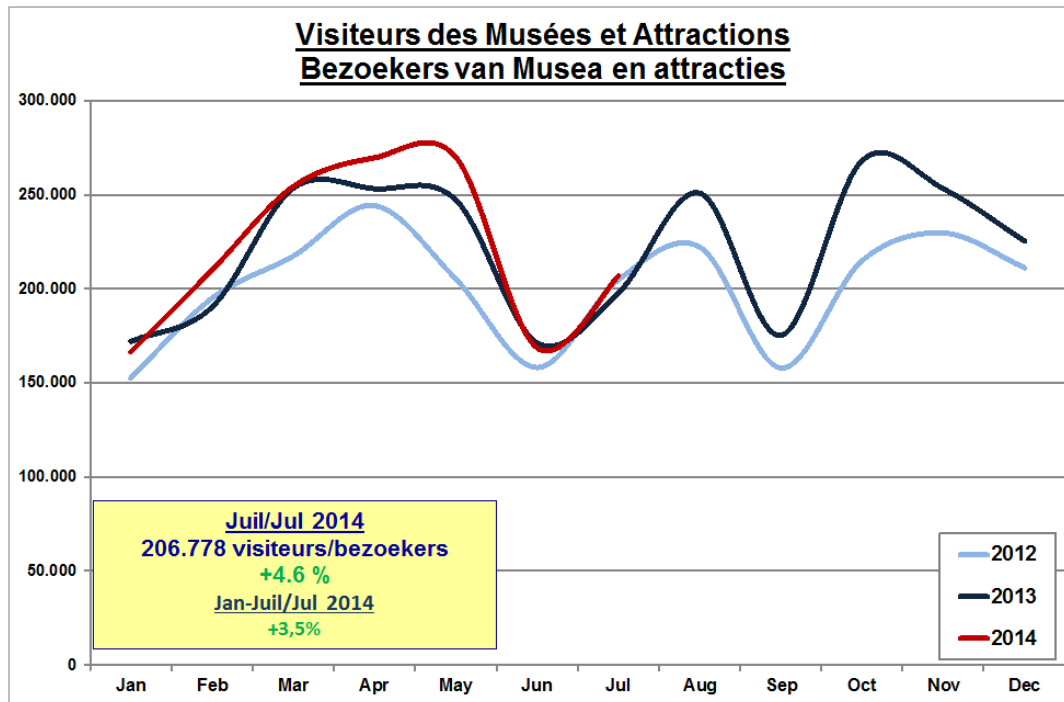


Avec le soutien de la Région de Bruxelles-Capitale

Baromètre des Musées et Attractions

Juillet 2014



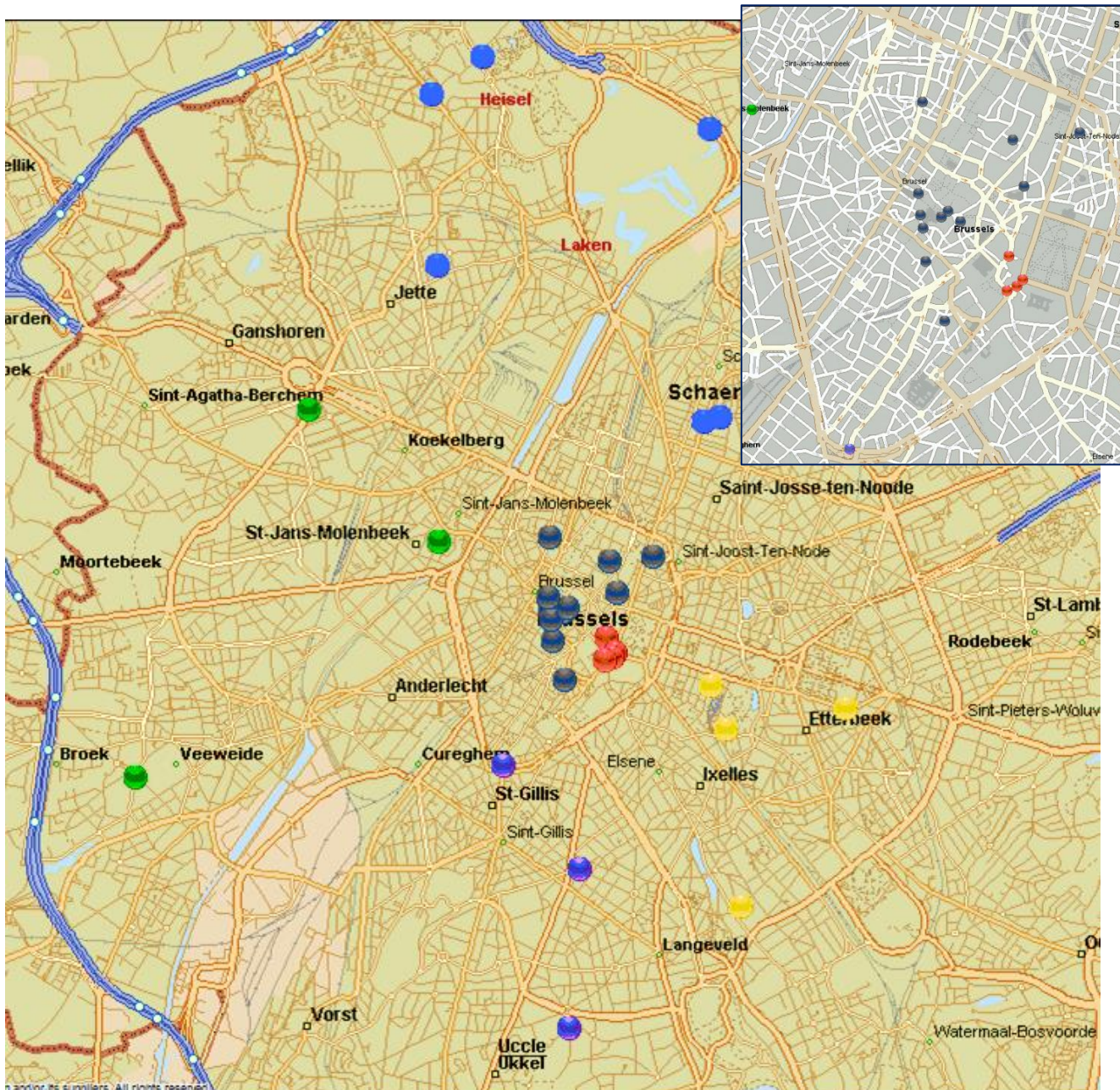
Le mois de juillet 2014 est en hausse par rapport à l'an dernier. 206.778 visiteurs ont fréquenté les musées et attractions de Bruxelles, soit +4.6% vs. juillet 2013. La fréquentation est très légèrement en hausse par rapport à juillet 2013.

Le total des 7 premiers mois, affiche une hausse de 3.5%.

Voici comment se présente la situation dans les différents quartiers : Le Quartier Ouest annonce la plus belle progression avec +63.6% - à noter que le quartier était en forte diminution l'an dernier par rapport à 2012. Le Centre affiche +34.3% et avec 68.967 visiteurs enregistrés, le Nord est en recul de 4.1% par rapport à juillet 2013. Bien que depuis le début de l'année le Mont des Arts ait toujours été en progression, ce mois de juillet voit sa fréquentation diminuer de -6.7% vs 2013.

Depuis le début de l'année, tous les quartiers sont en progression par rapport à l'an dernier, exceptés Europe & Cinquenaire et le Nord (respectivement -9.6% et -2.4%). Mont des Arts enregistre la hausse la plus importante sur 7 mois ; le Sud augmente de 19% suivi du Quartier Ouest avec +13.2%.

	<u>Juil/Jul2014</u>		<u>Jan-Juil/Jul2014</u>	
	Visitors	Evol	Visitors	Evol
Center	46.172	34,3%	272.331	3,1%
Europe & Cinquenaire	51.058	3,2%	443.498	-9,6%
Mont des Arts & Royal	31.151	-6,7%	359.819	33,2%
Nord/Noord (Heysel & Basilique)	68.967	-4,1%	387.165	-2,4%
Quartier Ouest/West Wijk	3.040	63,6%	18.994	13,2%
Sud/Zuid (Midi, Louise, Uccle)	6.390	-4,3%	55.126	19,0%
TOTAL	206.778	4,6%	1.536.933	3,5%



pour tout contact et information: Charlotte Raymond - 02-548.04.66 - c.raymond@visitbrussels.be

Note méthodologique : le baromètre des musées et attractions est réalisé sur la base de la collecte des données de fréquentation (collections permanentes et expositions temporaires) d'un panel de musées et attractions à Bruxelles. Ce panel évoluant avec le temps suite à l'ajout de nouveaux musées, tous les chiffres et évolutions sont donnés à périmètre constant : quand un musée rentre dans le panel, toutes ses données passées sont également incluses.

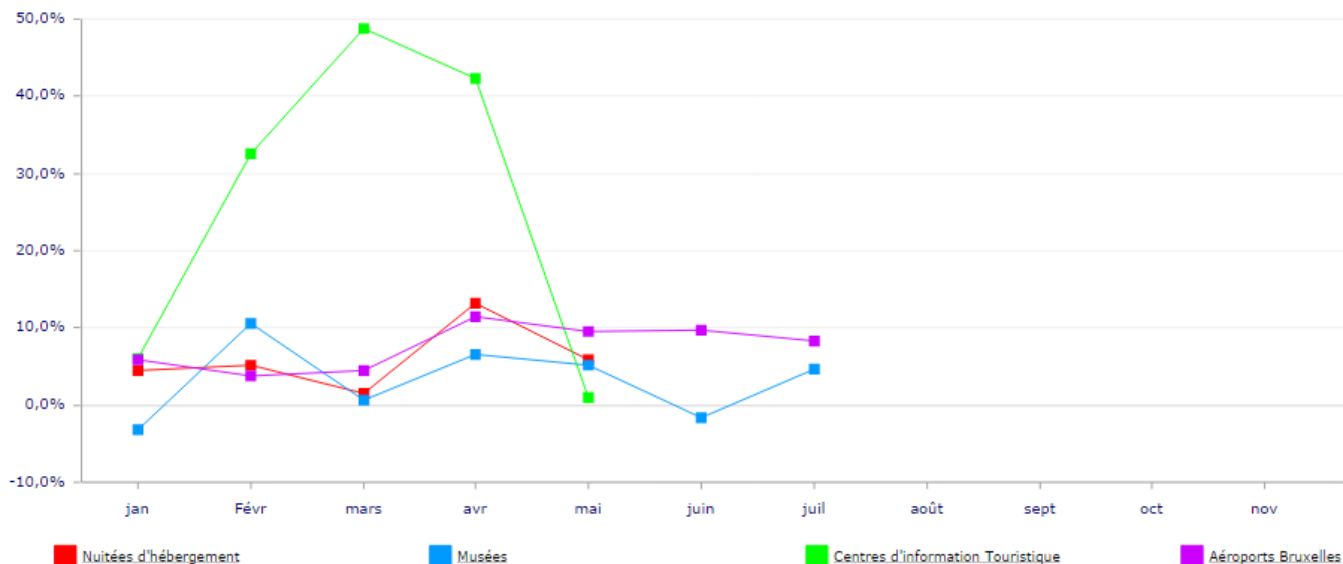
Font partie du panel ce mois-ci (35): Aquarium de Bruxelles, Atomium, Bozar, Bruxella 1238, Centre Belge de la Bande Dessinée, Coudenberg, Editions Jacques Brel, Experience Brussels, La Fonderie, Maison Autrique, Maison Cauchie, Maison du Roi, Maison Horta, MIM, Musée Belge de la Franc-Maçonnerie, Musée BELVue, Musée de la Banque Nationale, Musée Charlier, Musée de la Porte de Hal, Musée des Enfants, Musée des Lettres et Manuscrits, Musées d'Extrême-Orient, Musée du Cacao et du Chocolat, Musée du Cinquantenaire (MRAH), Musée du Costume et de la Dentelle, Musée du Jouet, Musée Juif de Belgique, Musée Marc Sleen, Musée Maurice Carême, Musée René Magritte, Musée Schaerbeekois de la Bière, Museum des Sciences Naturelles, Museum voor Oudere Technieken, Parlementarium et Planetarium.

Le saviez-vous ?

Ces données peuvent également être comparées avec d'autres secteurs et villes touristiques. Il vous suffit de vous enregistrer au Baromètre Touristique en demandant un accès personnel.
Des modules de comparaison sont à disposition pour un benchmark entre 9 villes différentes.

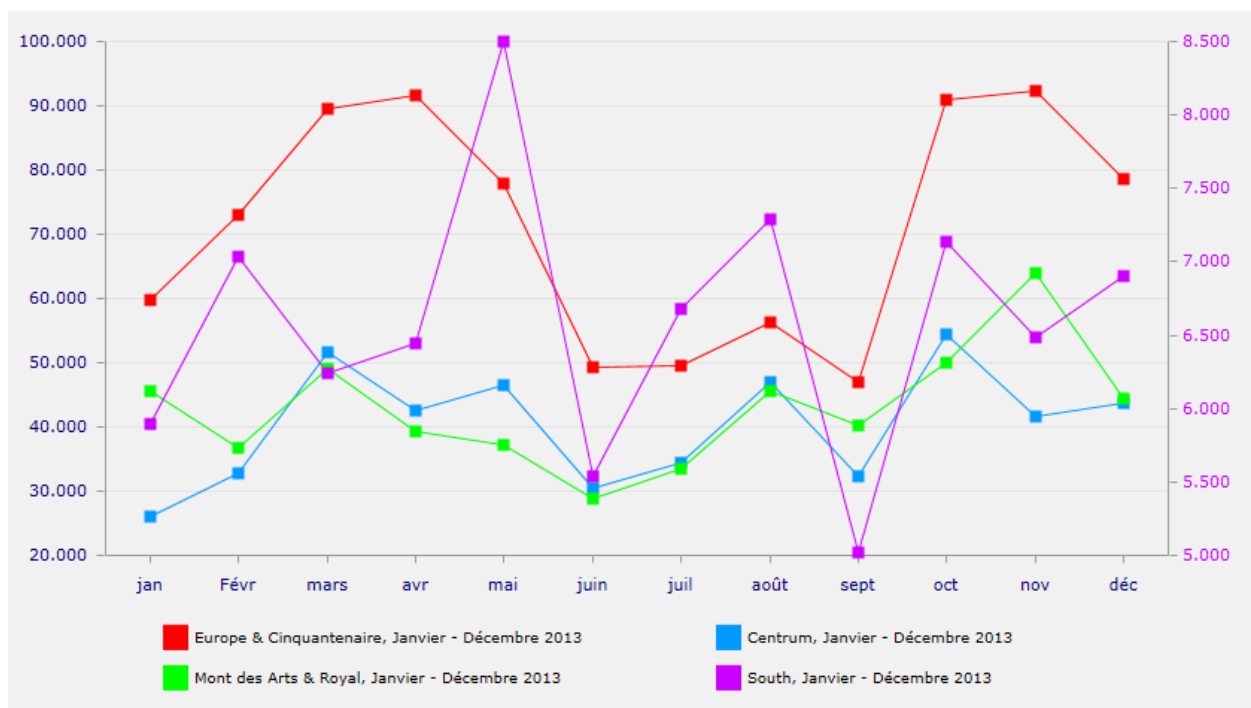
Petit aperçu :

Bruxelles et sa situation actuelle (évolution en 2014) :



Ce graphe vous donne un aperçu de l'évolution de la santé du tourisme par rapport à 2013. Il est possible d'isoler certains secteurs et de comparer les nuitées avec les musées par exemple.

Les musées et attractions à Bruxelles par quartier:



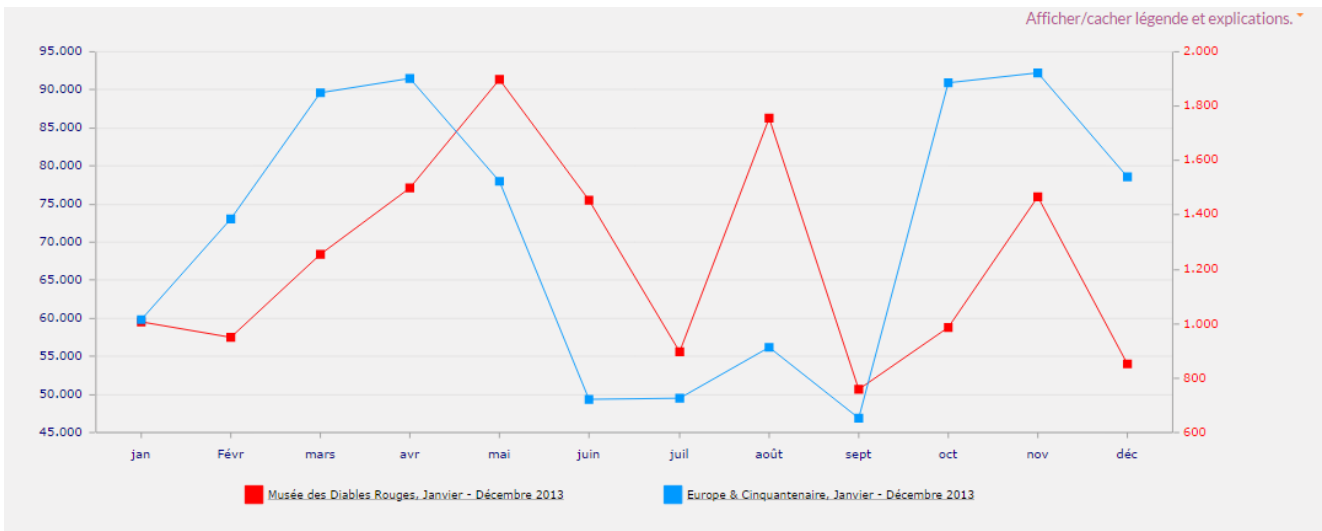
On observe ici la fréquentation des visiteurs dans les musées et attractions de Bruxelles pour 4 quartiers différents.

Je m'identifie en tant que conservateur du musée des Diabes Rouges (fictif). En me connectant je peux voir mes données personnelles du musée et les comparer avec le secteur de manière générale.

Les musées à Bruxelles en 2014 :

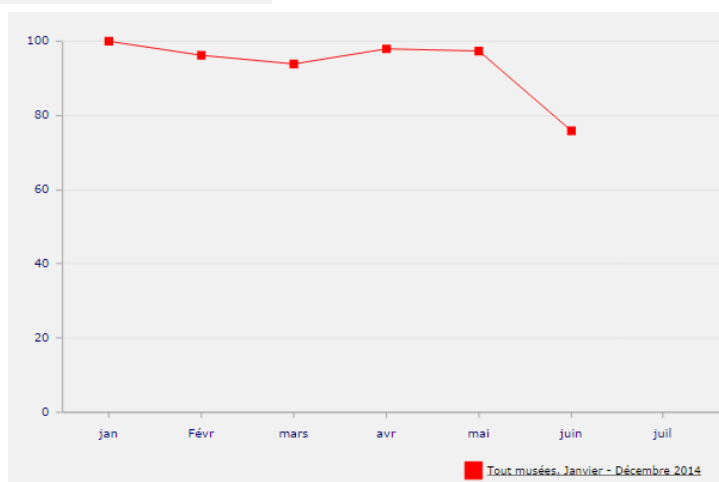
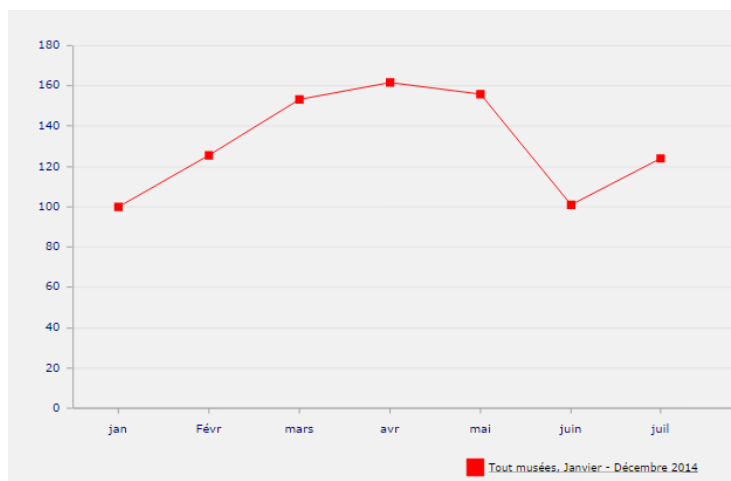


A présent, je décide de comparer la fréquentation de mon musée à celle du quartier Européen pour l'année 2013.



Cet outil vous permet de manipuler les données facilement et de comparer votre secteur à un autre ainsi qu'à une autre destination.

Le secteur des musées à Bruxelles (1) vs Lyon (2) :



Sur 6 mois je peux comparer le secteur des musées Bruxellois avec celui des musées Lyonnais (en index)

Pour plus d'information contactez Charlotte Raymond - 02-548.04.66 - c.raymond@visitbrussels.be