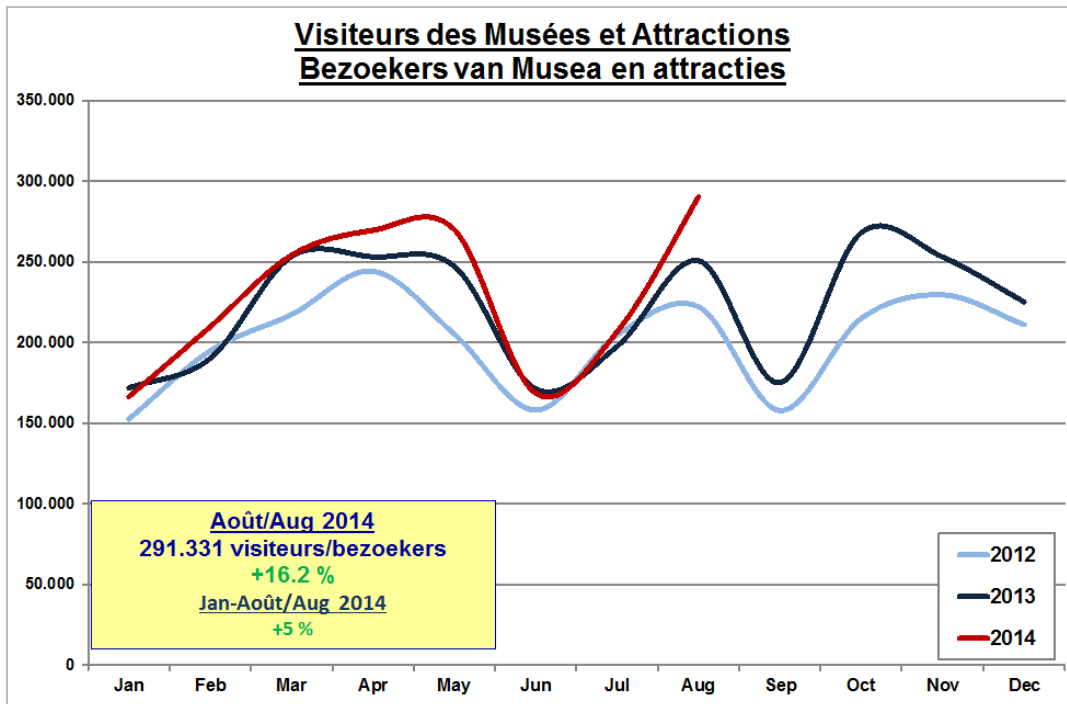


Avec le soutien de la Région de Bruxelles-Capitale

Baromètre des Musées et Attractions

Août 2014

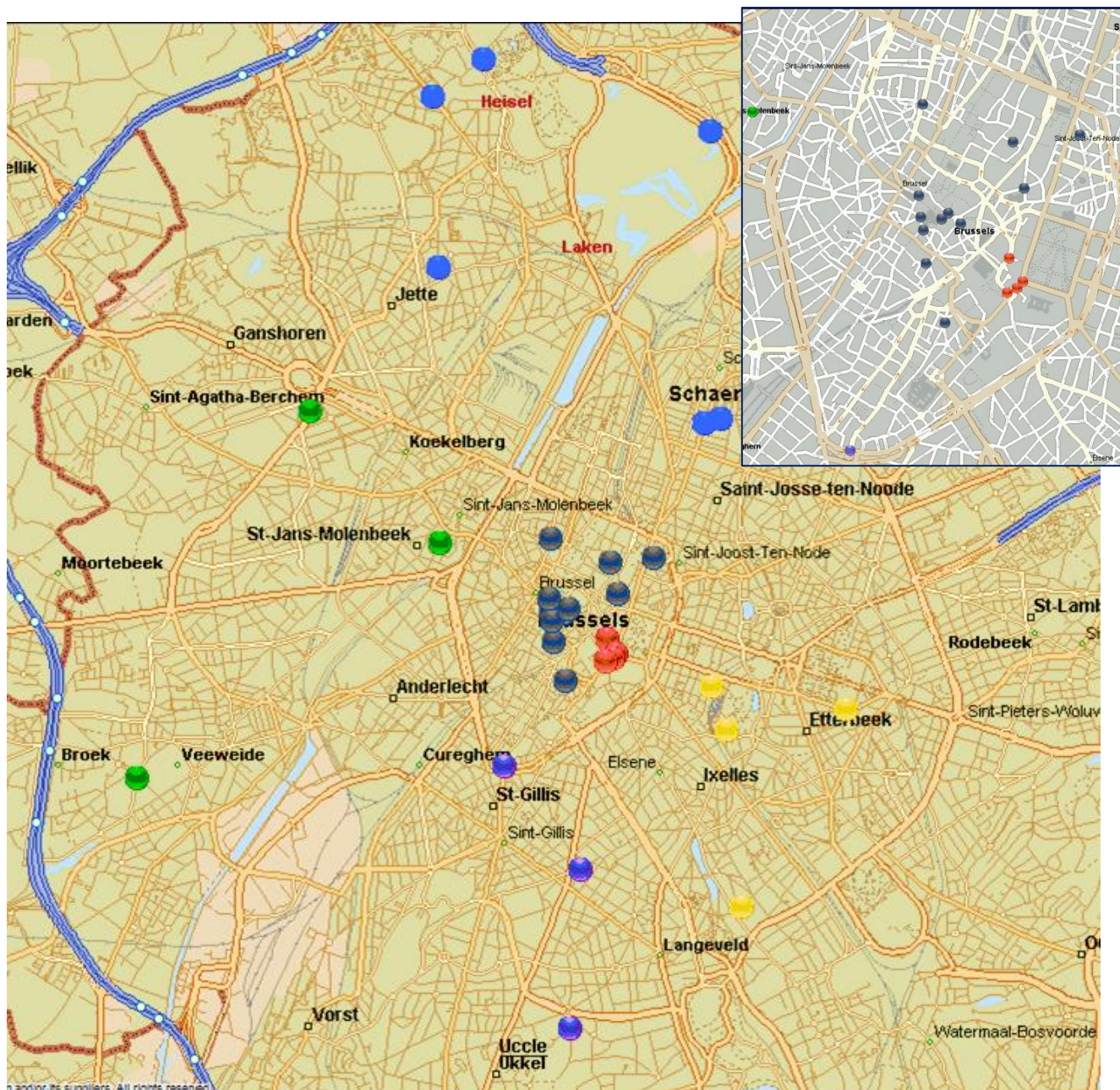


Pour clôturer les vacances d'été, ce mois d'août affiche une augmentation de 16.2% avec 291.331 visiteurs ayant fréquenté les musées et attractions de Bruxelles par rapport à l'an dernier. Le total des 8 premiers mois de 2014 rapporte une hausse de 5%.

Nous observons une belle performance dans tous les quartiers de notre panel de musées et attractions. Avec toutefois une légère baisse (-0.6%) pour le Nord par rapport à l'an dernier. Le Quartier Ouest est en tête de liste avec +78.7%, suivi du Sud +36%, du Centre +28.7%, l'Europe & Cinquantaire +21.2% et Mont des Arts & Royal avec +24.6%. La météo chagrine du mois d'août a probablement favorisé la fréquentation de lieux couverts par les visiteurs qui ont admiré en plus grand nombre les collections permanentes et les expositions temporaires qui rencontrent de plus en plus de succès !

Depuis le début 2014, tous les quartiers sont en progression par rapport à 2013, exceptés Europe & Cinquantaire et le Nord (respectivement -6.5% et -2.1%). Mont des Arts & Royal enregistre la hausse la plus importante sur les 8 mois avec 32%; le Quartier Ouest augmente de 21.6% et le Quartier Sud de +21.3%.

	Août/Aug 2014		Jan-Août/ Aug 2014	
	Visitors	Evol	Visitors	Evol
Center	60.322	28,7%	326.893	5,1%
Europe & Cinquantaire	68.112	21,2%	511.610	-6,5%
Mont des Arts & Royal	56.857	24,6%	416.676	32,0%
Nord/Noord (Heysel & Basilique)	91.689	-0,6%	478.854	-2,1%
Quartier Ouest/West Wijk	4.433	78,7%	23.427	21,6%
Sud/Zuid (Midi, Louise, Uccle)	9.918	36,0%	65.044	21,3%
TOTAL	291.331	16,2%	1.822.504	5,0%



pour tout contact et information: Charlotte Raymond - 02-548.04.66 - c.raymond@visitbrussels.be

Note méthodologique : le baromètre des musées et attractions est réalisé sur la base de la collecte des données de fréquentation (collections permanentes et expositions temporaires) d'un panel de musées et attractions à Bruxelles. Ce panel évoluant avec le temps suite à l'ajout de nouveaux musées, tous les chiffres et évolutions sont donnés à périmètre constant : quand un musée rentre dans le panel, toutes ses données passées sont également incluses.

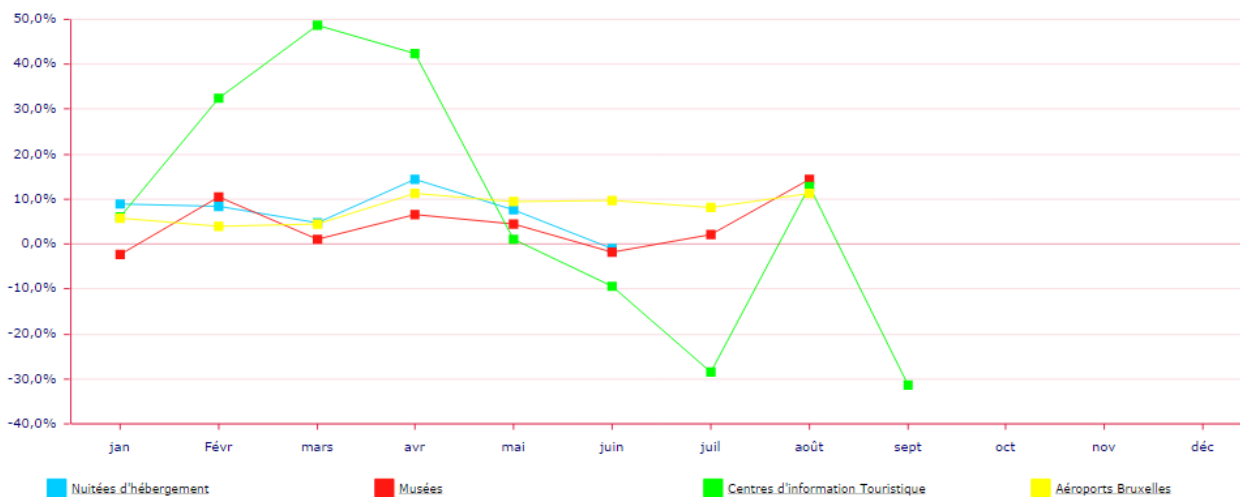
Font partie du panel ce mois-ci (35): Aquarium de Bruxelles, Atomium, Bozar, Bruxella 1238, Centre Belge de la Bande Dessinée, Coudenberg, Editions Jacques Brel, Experience Brussels, La Fonderie, Maison Autrique, Maison Cauchie, Maison du Roi, Maison Horta, MIM, Musée Belge de la Franc-Maçonnerie, Musée BELVue, Musée de la Banque Nationale, Musée Charlier, Musée de la Porte de Hal, Musée des Enfants, Musée des Lettres et Manuscrits, Musées d'Extrême-Orient, Musée du Cacao et du Chocolat, Musée du Cinquantenaire (MRAH), Musée du Costume et de la Dentelle, Musée du Jouet, Musée Juif de Belgique, Musée Marc Sleen, Musée Maurice Carême, Musée René Magritte, Musée Schaerbeekois de la Bière, Museum des Sciences Naturelles, Museum voor Oudere Technieken, Parlementarium et Planetarium.

Le saviez-vous ?

Ces données peuvent également être comparées avec d'autres secteurs et villes touristiques. Il vous suffit de vous enregistrer au Baromètre Touristique en demandant un accès personnel. Des modules de comparaison sont à disposition pour un benchmark entre 9 villes différentes.

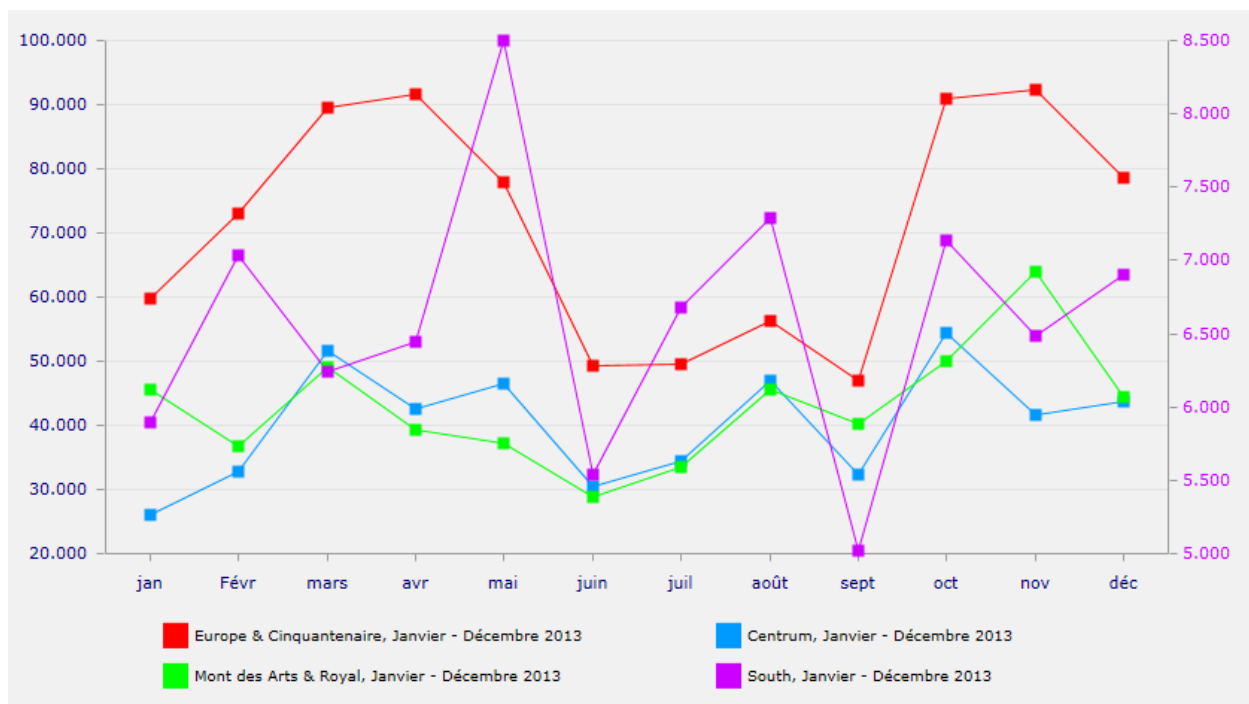
Petit aperçu :

Bruxelles et sa situation actuelle (évolution en 2014) :



Ce graphe vous donne un aperçu de l'évolution de la santé du tourisme par rapport à 2013. Il est possible d'isoler certains secteurs et de comparer les nuitées avec les musées par exemple.

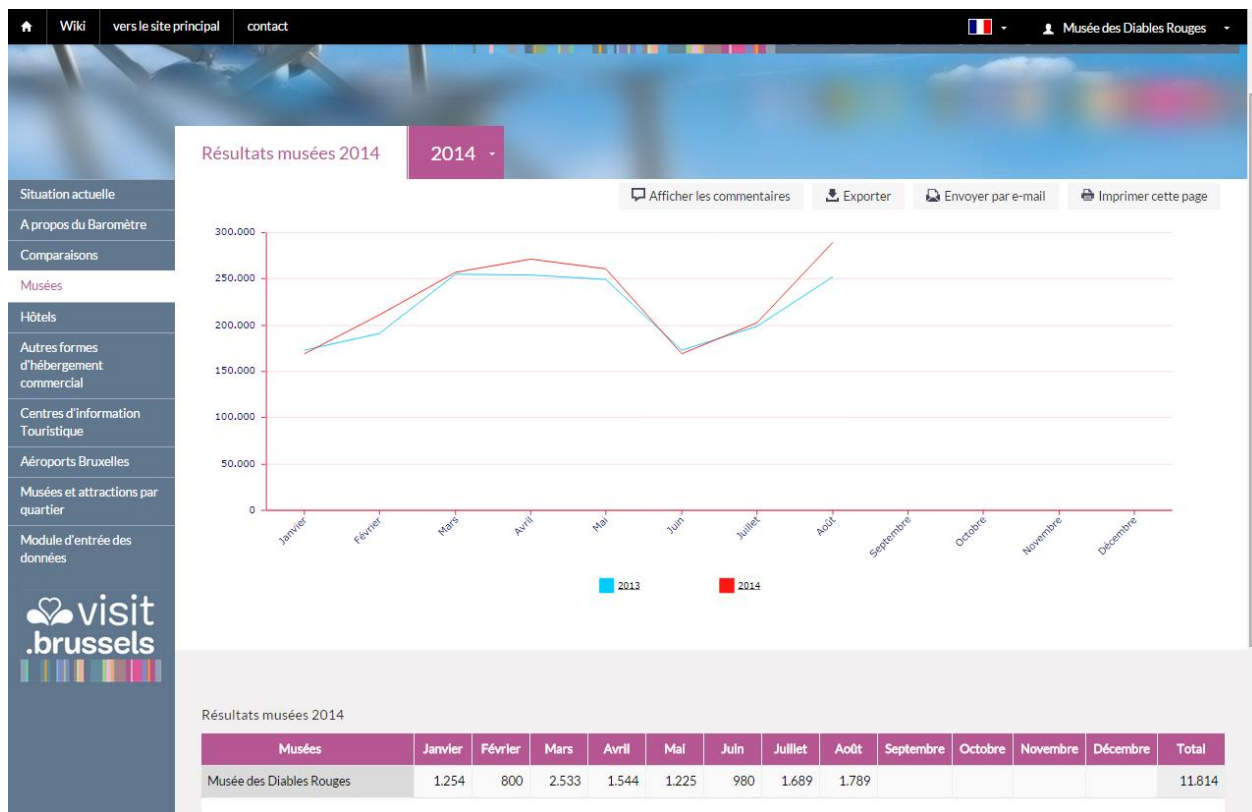
Les musées et attractions à Bruxelles par quartier:



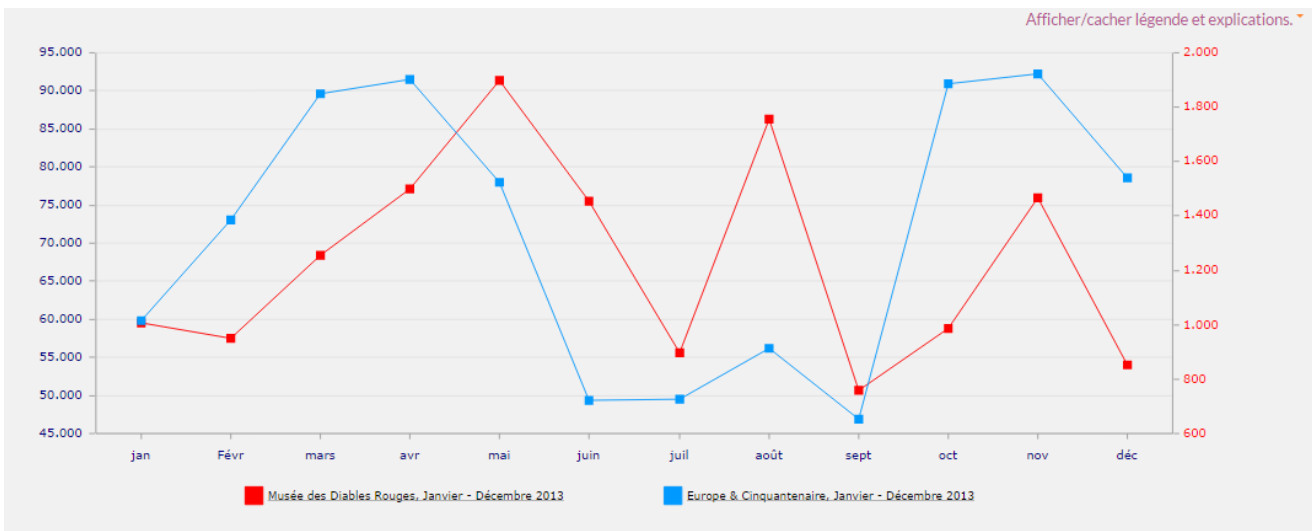
On observe ici la fréquentation des visiteurs dans les musées et attractions de Bruxelles pour 4 quartiers différents.

Je m'identifie en tant que conservateur du musée des Diabes Rouges (fictif). En me connectant je peux voir mes données personnelles du musée et les comparer avec le secteur de manière générale.

Les musées à Bruxelles en 2014 :

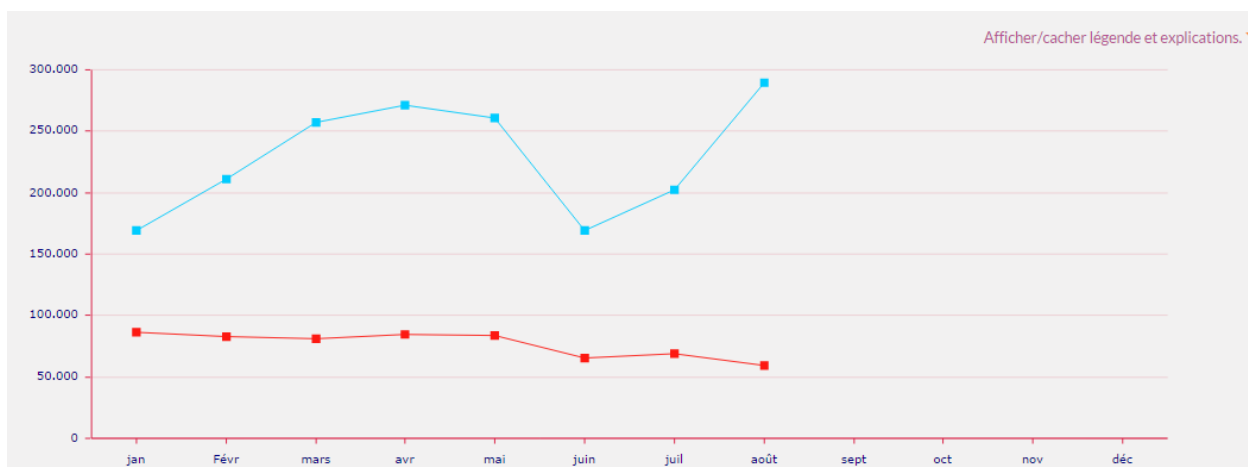


A présent, je décide de comparer la fréquentation de mon musée à celle du quartier Européen pour l'année 2013.



Cet outil vous permet de manipuler les données facilement et de comparer votre secteur à un autre ainsi qu'à une autre destination.

Le secteur des musées à Bruxelles (1) vs Lyon (2) avec des chiffres réels depuis ce mois-ci:



Sur 8 mois je peux comparer le secteur des musées Bruxellois avec celui des musées Lyonnais avec des chiffres réels (nouvelle possibilité ce mois-ci)

Pour plus d'information contactez Charlotte Raymond - 02-548.04.66 - c.raymond@visitbrussels.be