

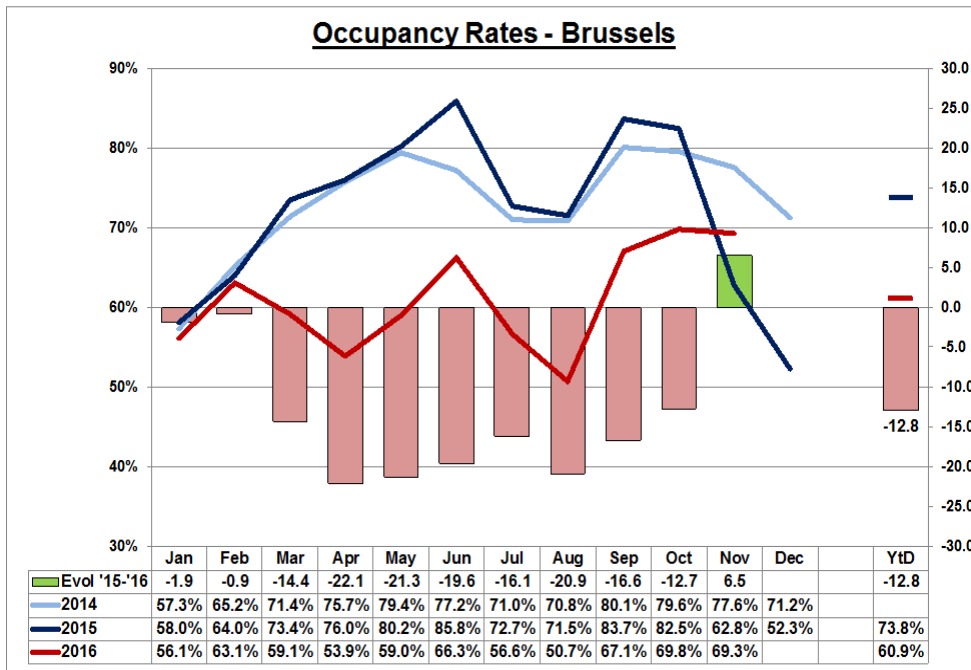


En collaboration avec :



Baromètre hôtelier

Novembre 2016

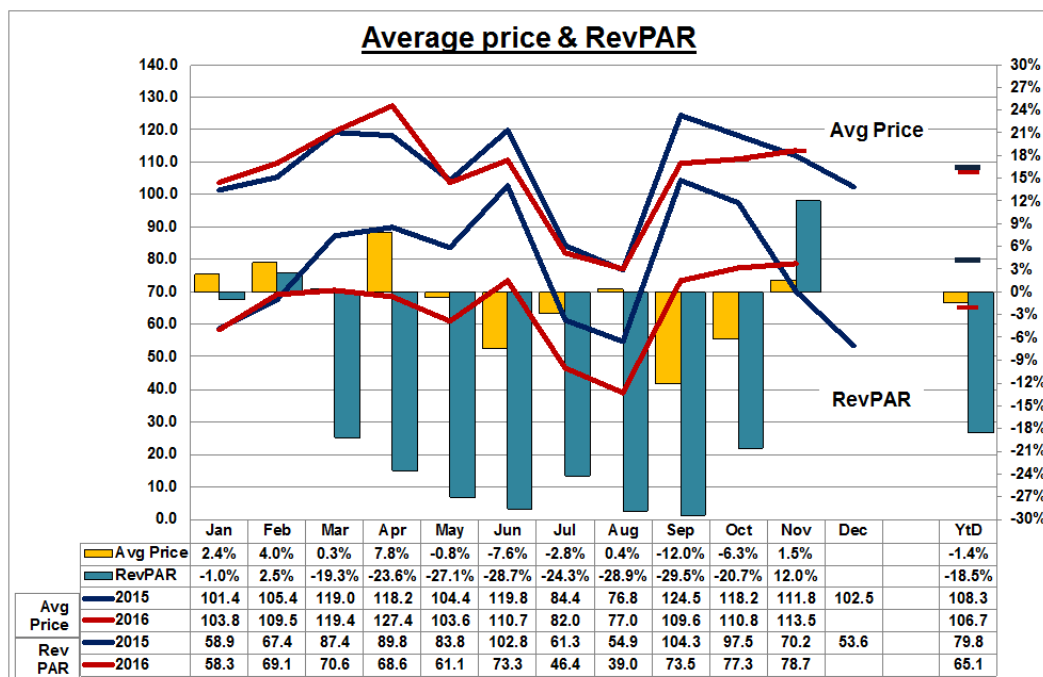


A noter que le calcul des évolutions est basé sur novembre 2015, mois durant lequel s'est déroulé le Lockdown.

En novembre, le taux d'occupation des hôtels bruxellois s'élève à 69.3%. Cela représente une progression de 6.5 points par rapport à novembre 2015.

Sur les onze derniers mois, le taux d'occupation global s'élève à 60.9% (-12.8 points par rapport à la même période en 2015).

Ce mois-ci, le prix moyen est de 113.5€, en hausse de 1.5%. Sur l'ensemble de l'année, il est de 106.7€, en diminution de 1.4% par rapport à 2015.



Petit coup d'œil sur les autres villes européennes
pour une comparaison du taux d'occupation et des prix.

	Last Month						Year to Date (11 months)					
	Occupancy Rate		Average Price		RevPAR		Occupancy Rate		Average Price		RevPAR	
	2016M11	Evol (pts)	2016M11	Evol (%)	2016M11	Evol (%)	2016YtD11	Evol (pts)	2016YtD11	Evol (%)	2016YtD11	Evol (%)
London	86.8%	4.0	203.4	3.7%	176.6	8.7%	84.3%	-0.1	188.2	-0.1%	158.7	-0.2%
Utrecht	85.2%	-0.9	106.4	2.7%	90.7	1.7%	79.2%	2.2	101.6	9.0%	80.5	12.2%
Liège	82.7%	1.0	85.3	8.3%	70.5	6.6%	79.9%	-0.8	84.9	3.5%	67.8	2.5%
Berlin	82.1%	3.7	93.1	3.6%	76.4	8.5%	78.0%	0.2	96.3	2.2%	75.1	2.4%
Cologne	82.0%	3.0	100.2	4.8%	82.1	8.7%	73.6%	-1.1	103.4	0.5%	76.1	-0.9%
Luxembourg	80.7%	2.7	131.1	-5.7%	105.8	-2.5%	77.3%	0.3	118.6	-2.8%	91.7	-2.5%
Amsterdam	80.5%	0.8	123.0	-0.5%	99.0	0.5%	82.4%	0.3	131.6	4.4%	108.5	4.7%
Ghent	80.5%	2.6	106.1	-1.5%	85.5	1.8%	77.8%	-3.9	104.7	1.8%	81.4	-3.1%
Antwerp	77.3%	0.7	90.8	-2.1%	70.2	-1.2%	74.7%	-4.7	87.3	-0.1%	65.2	-6.0%
Vienna	76.5%	3.4	98.2	0.9%	75.1	5.5%	75.3%	2.2	102.5	-1.6%	77.2	1.3%
Munich	76.2%	-0.3	116.0	7.4%	87.6	7.0%	77.0%	-2.1	123.1	5.6%	94.8	2.9%
Milan	75.1%	2.3	113.1	-24.6%	84.9	-22.2%	69.6%	-4.3	126.2	-16.5%	87.8	-21.3%
Prague	75.0%	7.3	73.9	3.0%	56.4	14.0%	77.3%	1.0	86.7	5.0%	67.0	6.4%
Budapest	74.0%	12.3	73.5	-2.4%	54.4	17.0%	77.3%	1.0	7.4	5.0%	6.7	6.4%
Madrid	72.1%	0.7	96.0	-2.1%	69.3	-1.1%	70.6%	1.4	97.4	3.1%	68.7	5.1%
Lille	72.1%	6.8	81.8	2.5%	70.5	13.2%	63.7%	1.9	83.9	6.2%	67.8	9.4%
Frankfurt	72.1%	1.1	98.1	3.7%	70.8	5.3%	69.3%	0.1	102.7	-0.8%	71.2	-0.7%
Den Haag	71.0%	8.3	101.8	-0.2%	72.3	13.0%	71.5%	4.1	96.8	3.0%	69.2	9.3%
Barcelona	70.9%	0.2	105.9	4.4%	75.1	4.7%	80.7%	2.2	125.2	9.8%	101.0	11.8%
Lyon	70.8%	4.6	98.4	8.8%	69.6	16.4%	66.4%	1.1	90.6	3.8%	60.2	5.5%
Paris	69.9%	3.5	118.0	-10.6%	82.4	-5.9%	69.1%	-6.4	126.8	-5.1%	87.6	-13.2%
Brussels	69.3%	6.5	113.5	1.5%	78.7	12.0%	60.9%	-12.8	106.7	-1.4%	65.1	-18.5%
Rome	68.6%	3.4	107.0	-3.4%	73.4	1.6%	73.5%	1.0	128.4	1.0%	94.4	2.4%
Geneva / Annemasse	67.6%	-7.5	210.2	-7.3%	142.0	-16.6%	72.1%	0.7	226.6	-1.9%	163.3	-0.8%
Eindhoven	65.4%	1.3	87.8	0.1%	57.4	2.1%	62.9%	2.0	82.2	4.5%	51.7	7.9%

Pour tout contact et information : Corentin Descamps – 02-551 54 83 – c.descamps@visit.brussels

Note méthodologique : le baromètre hôtelier est préparé par **MKG Hospitality** qui traite les informations mensuelles concernant les taux d'occupation, prix moyens et RevPAR (Revenue per Available Room) pour un panel de 93 hôtels (représentants 14.908 chambres) à Bruxelles et environs immédiats. Chaque année en janvier, l'échantillon est mis à jour, y compris les données du passé.



**Annexe : liste
des hôtels
participant à
cette étude**

Nom de l'hôtel	Ville	Capacité	Catégorie	Zone
ALLIANCE HOTEL BRUXELLES EXPO	BRUXELLES	79	3	Autour du Ring
IBIS NEW BRUSSELS WATERLOO	WATERLOO	100	3	Autour du Ring
CAMPANILE DROGENBOS	BRUXELLES	78	3	Autour du Ring
CAMPANILE VILVOORDE	VILVOORDE	85	3	Autour du Ring
MARTIN'S GRAND HOTEL WATERLOO	WATERLOO	108	4	Autour du Ring
CHATEAU DU LAC	GENVAL	134	5	Autour du Ring
CAMPANILE BRUXELLES AEROPORT	ZAVENTEM	59	3	Brussels Airport
ALLIANCE HOTEL BRUXELLES AIRPORT	DIEGEM	87	3	Brussels Airport
IBIS NEW BRUSSELS AIRPORT	DIEGEM	98	3	Brussels Airport
NOVOTEL BRUSSELS AIRPORT	DIEGEM	209	3	Brussels Airport
MERCURE HOTEL BRUSSELS AIRPORT	BRUXELLES	120	3	Brussels Airport
THON HOTEL BRUSSELS AIRPORT	DIEGEM	100	3	Brussels Airport
NH BRUSSELS AIRPORT HOTEL	DIEGEM	234	4	Brussels Airport
GRESHAM BELSON HOTEL BRUXELLES	BRUXELLES	141	4	Brussels Airport
SHERATON HOTEL BRUXELLES AIRPORT	ZAVENTEM	294	4	Brussels Airport
GOLDEN TULIP BRUSSELS AIRPORT	DIEGEM	125	4	Brussels Airport
CROWNE PLAZA BRUSSELS AIRPORT	BRUXELLES	315	4	Brussels Airport
HOLIDAY INN BRUSSELS AIRPORT	DIEGEM	310	4	Brussels Airport
VAN DER VALK HOTEL BRUSSELS AIRPORT	DIEGEM	184	4	Brussels Airport
RAMADA BRUSSELS WOLUWE	BRUXELLES	165	4	Brussels Airport
COURTYARD BY MARRIOTT BRUSSELS	BRUXELLES	191	4	Brussels Airport
IBIS BUDGET BRUSSELS AIRPORT	DIEGEM	187	0/1	Brussels Airport
EASYHOTEL BRUSSELS CITY CENTRE	BRUXELLES	107	0/1	Grand Place & environs
ARIS HOTEL	BRUXELLES	55	3	Grand Place & environs
FLORIS ARLEQUIN GRAND PLACE	BRUXELLES	92	3	Grand Place & environs
ASTRID HOTEL	BRUXELLES	100	3	Grand Place & environs
IBIS NEW BRUSSELS OFF GRAND PLACE	BRUXELLES	184	3	Grand Place & environs
IBIS NEW BRUSSELS CITY CENTRUM STE CATHERINE	BRUXELLES	236	3	Grand Place & environs
CITADINES BRUXELLES SAINTE CATHERINE	BRUXELLES	169	3	Grand Place & environs
ALMA GRAND PLACE BRUXELLES	BRUXELLES	37	3	Grand Place & environs
NOVOTEL BRUSSELS TOUR NOIRE	BRUXELLES	217	3	Grand Place & environs
ADAGIO BRUSSELS CENTRE MONNAIE	BRUXELLES	140	3	Grand Place & environs
SAINTE CATHERINE HOTEL	BRUXELLES	110	3	Grand Place & environs
9HOTEL CENTRAL	BRUXELLES	47	3	Grand Place & environs
MEININGER HOTEL BRUSSELS CITY CENTER	BRUXELLES	170	3	Grand Place & environs
BEST WESTERN CARREFOUR DE L'EUROPE HOTEL	BRUXELLES	65	4	Grand Place & environs
NH BRUSSELS CITY CENTER	BRUXELLES	246	4	Quartier Louise
NH COLLECTION BRUSSELS CENTRE	BRUXELLES	241	4	Grand Place & environs
NH HOTEL DU GRAND SABLON	BRUXELLES	196	4	Grand Place & environs
NOVOTEL BRUSSELS CENTRUM GRAND PLACE	BRUXELLES	138	4	Grand Place & environs
NH GRAND PLACE ARENBERG	BRUXELLES	155	4	Grand Place & environs
SCANDIC GRAND PLACE BRUSSELS	BRUXELLES	100	4	Grand Place & environs
THE DOMINICAN HOTEL	BRUXELLES	150	4	Grand Place & environs
SANDTON BRUSSELS CENTRE	BRUXELLES	70	4	Grand Place & environs
MARRIOTT HOTEL BRUSSELS	BRUXELLES	221	4	Grand Place & environs
RADISSON BLU ROYAL HOTEL BRUSSELS	BRUXELLES	281	5	Grand Place & environs
HOTEL METROPOLE	BRUXELLES	292	5	Grand Place & environs
IBIS NEW BRUSSELS EXPO ATOMIUM	STROMBEEK BEVER	81	3	Heysel
FLORIS USTEL HOTEL	BRUXELLES	114	3	Midi - Lemonnier
IBIS NEW BRUSSELS CENTRUM GARE	BRUXELLES	225	3	Midi - Lemonnier
FLORIS AVENUE HOTEL	BRUXELLES	47	3	Midi - Lemonnier
VAN BELLE HOTEL	BRUXELLES	105	3	Midi - Lemonnier
PARK INN BRUSSELS MIDI	BRUXELLES	142	3	Midi - Lemonnier
NOVOTEL BRUSSELS MIDI	BRUXELLES	93	4	Midi - Lemonnier
SANDTON HOTEL PILLOWS BRUSSELS	BRUXELLES	45	4	Midi - Lemonnier
PULLMAN BRUSSELS MIDI	BRUXELLES	237	4	Midi - Lemonnier
MERCURE HOTEL BRUSSELS CENTRE GARE DU MIDI	BRUXELLES	72	4	Midi - Lemonnier
HOLIDAY INN BRUSSELS SCHUMAN	BRUXELLES	59	3	Quartier Européen
ALOFT BRUSSELS SCHUMAN	BRUXELLES	150	3	Quartier européen
NEW HOTEL CHARLEMAGNE BRUXELLES	BRUXELLES	68	4	Quartier Européen
RADISSON BLU EU HOTEL BRUSSELS	BRUXELLES	149	4	Quartier Européen
MARTIN'S CENTRAL PARK	BRUXELLES	100	4	Quartier européen
SILKEN HOTEL BERLAYMONT	BRUXELLES	214	4	Quartier Européen
EUROPEAN CARTER MARRIOTT EXECUTIVE APARTMENTS	BRUXELLES	56	4	Quartier Européen
RENAISSANCE BRUSSELS HOTEL	BRUXELLES	262	4	Quartier Européen
THON HOTEL EU	BRUXELLES	405	4	Quartier Européen
SOFITEL BRUSSELS EUROPE	BRUXELLES	149	5	Quartier Européen
STANHOPE HOTEL	BRUXELLES	125	5	Quartier européen
ADAGIO ACCESS BRUSSELS EUROPE	BRUXELLES	110	2	Quartier Louise
CITADINES BRUXELLES TOISON D'OR	BRUXELLES	154	3	Quartier Louise
MADE IN LOUISE	BRUXELLES	49	3	Quartier Louise
IBIS STYLES BRUSSELS LOUISE	BRUXELLES	70	3	Quartier Louise
BEST WESTERN COUNTY HOUSE BRUXELLES	UCCLE	104	3	Quartier Louise
IBIS STYLES BRUSSELS CENTRE STEPHANIE	BRUXELLES	80	3	Quartier Louise
HOTEL CASCADE LOUISE	BRUXELLES	82	4	Quartier Louise
MERCURE HOTEL BRUSSELS CENTRE LOUISE	BRUXELLES	201	4	Quartier Louise
FOUR POINTS HOTEL BRUSSELS	BRUXELLES	128	4	Quartier Louise
NH STEPHANIE HOTEL	BRUXELLES	67	4	Quartier Louise
BRISTOL STEPHANIE HOTEL	BRUXELLES	142	4	Quartier Louise
PANTONE HOTEL	BRUXELLES	59	4	Quartier Louise
NH BRUSSELS CITY CENTER	BRUXELLES	246	4	Quartier Louise
STEIGENBERGER GRANDHOTEL BRUSSELS	BRUXELLES	267	5	Quartier Louise
SOFITEL BRUSSELS CENTRE LE LOUISE	BRUXELLES	169	5	Quartier Louise
THEATER HOTEL	BRUXELLES	64	2	Rogier/Botanique
QUEEN ANNE HOTEL	BRUXELLES	60	3	Rogier/Botanique
BLOOM HOTEL	BRUXELLES	305	3	Rogier/Botanique
BEST WESTERN CITY CENTRE	BRUXELLES	49	3	Rogier/Botanique
MOTEL ONE BRUXELLES	BRUXELLES	490	3	Rogier/Botanique
SHERATON HOTEL TOWERS BRUXELLES	BRUXELLES	511	4	Rogier/Botanique
BEST WESTERN HOTEL ROYAL CENTRE	BRUXELLES	73	3	Rogier/Botanique
HOTEL LE PLAZA BRUSSELS	BRUXELLES	189	4	Rogier/Botanique
CROWNE PLAZA BRUSSELS LE PALACE	BRUXELLES	354	4	Rogier/Botanique
MARIVAUX HOTEL, CONGRES & SEMINAR CENTER	BRUXELLES	96	4	Rogier/Botanique
THON HOTEL BRUSSELS CITY CENTRE	BRUXELLES	454	4	Rogier/Botanique
HUSA HOTEL PRESIDENT PARK	BRUXELLES	296	4	Rogier/Botanique
MAXHOTEL	BRUXELLES	63	0/1	Rogier/Botanique